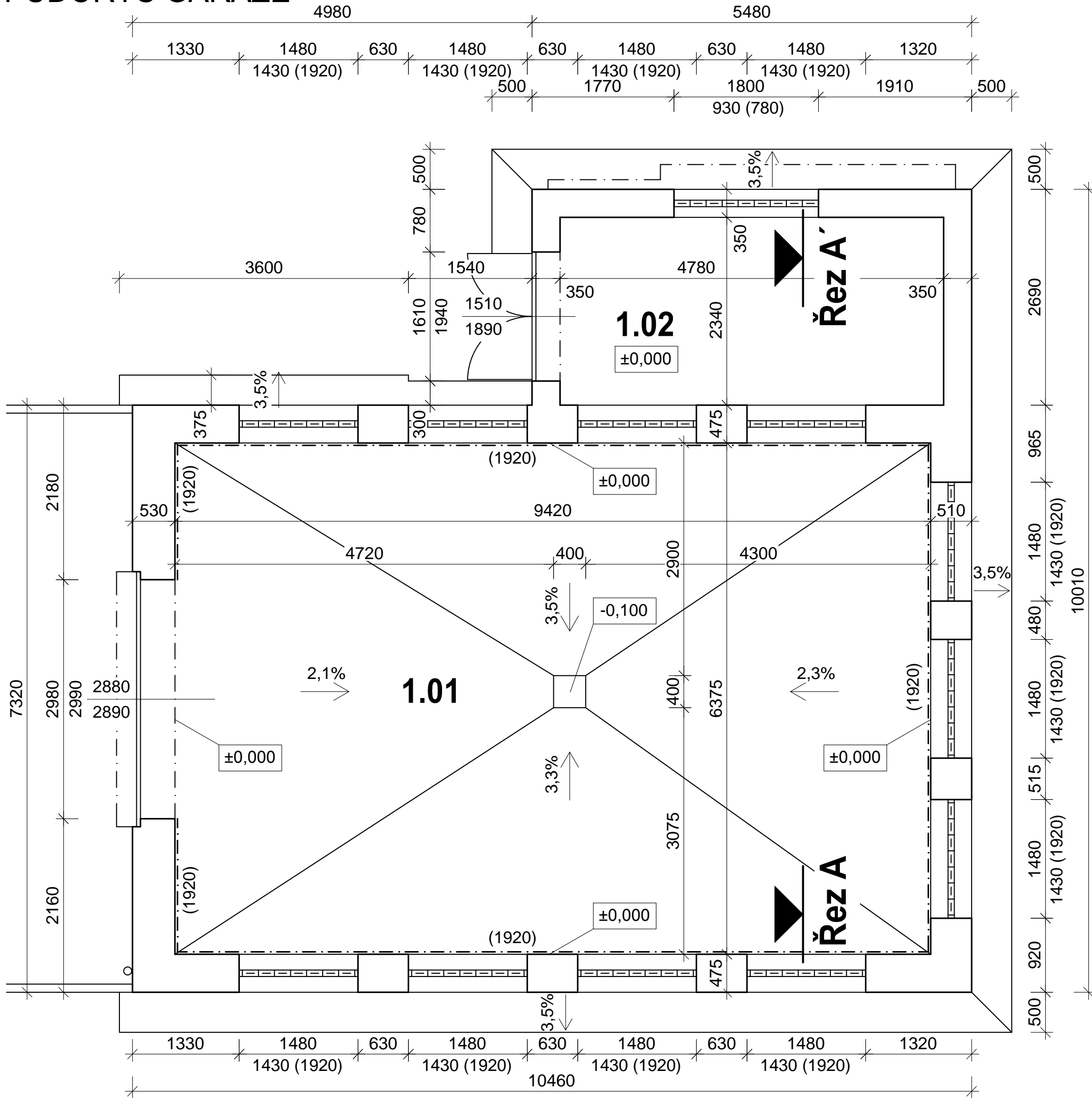
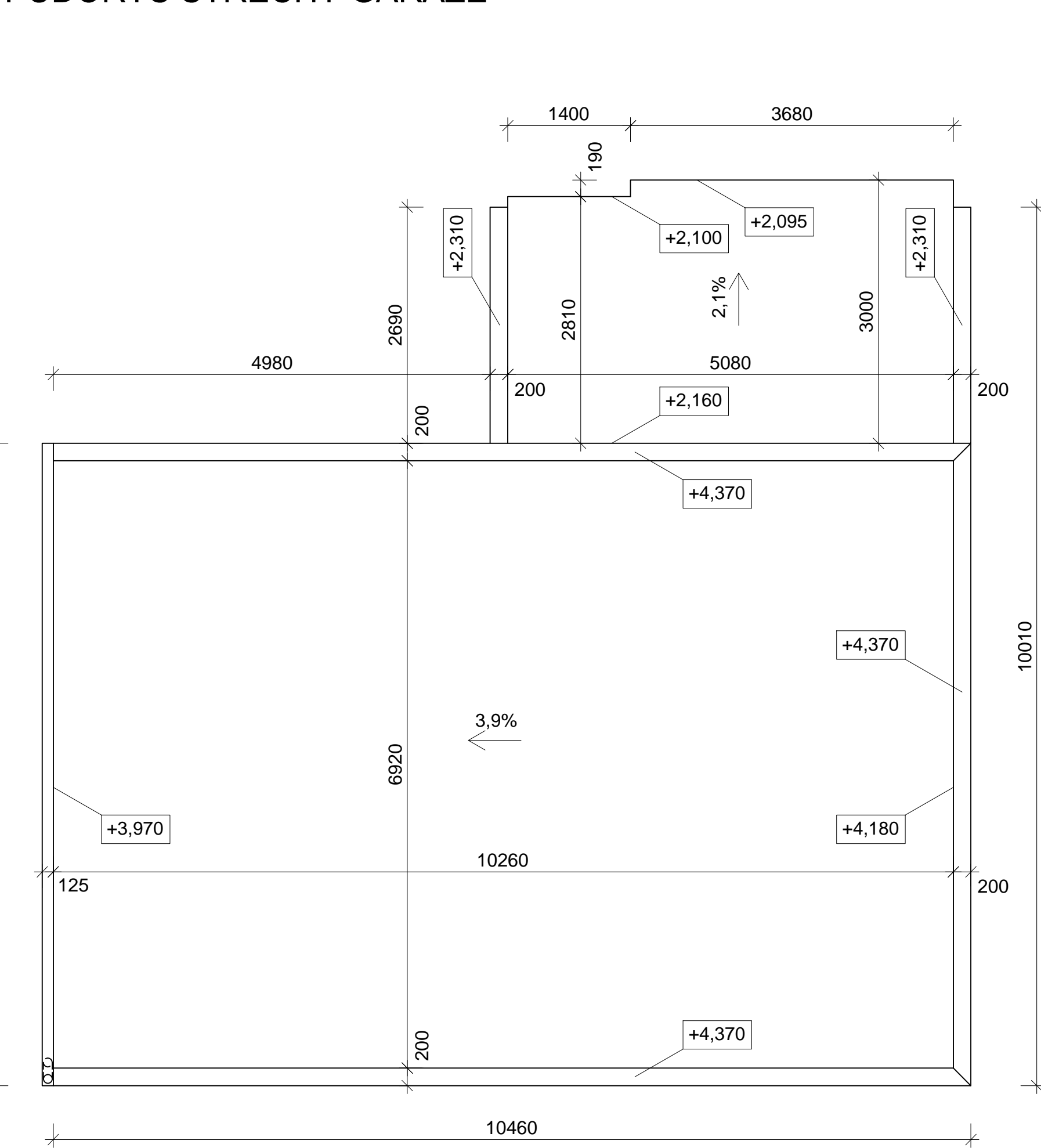


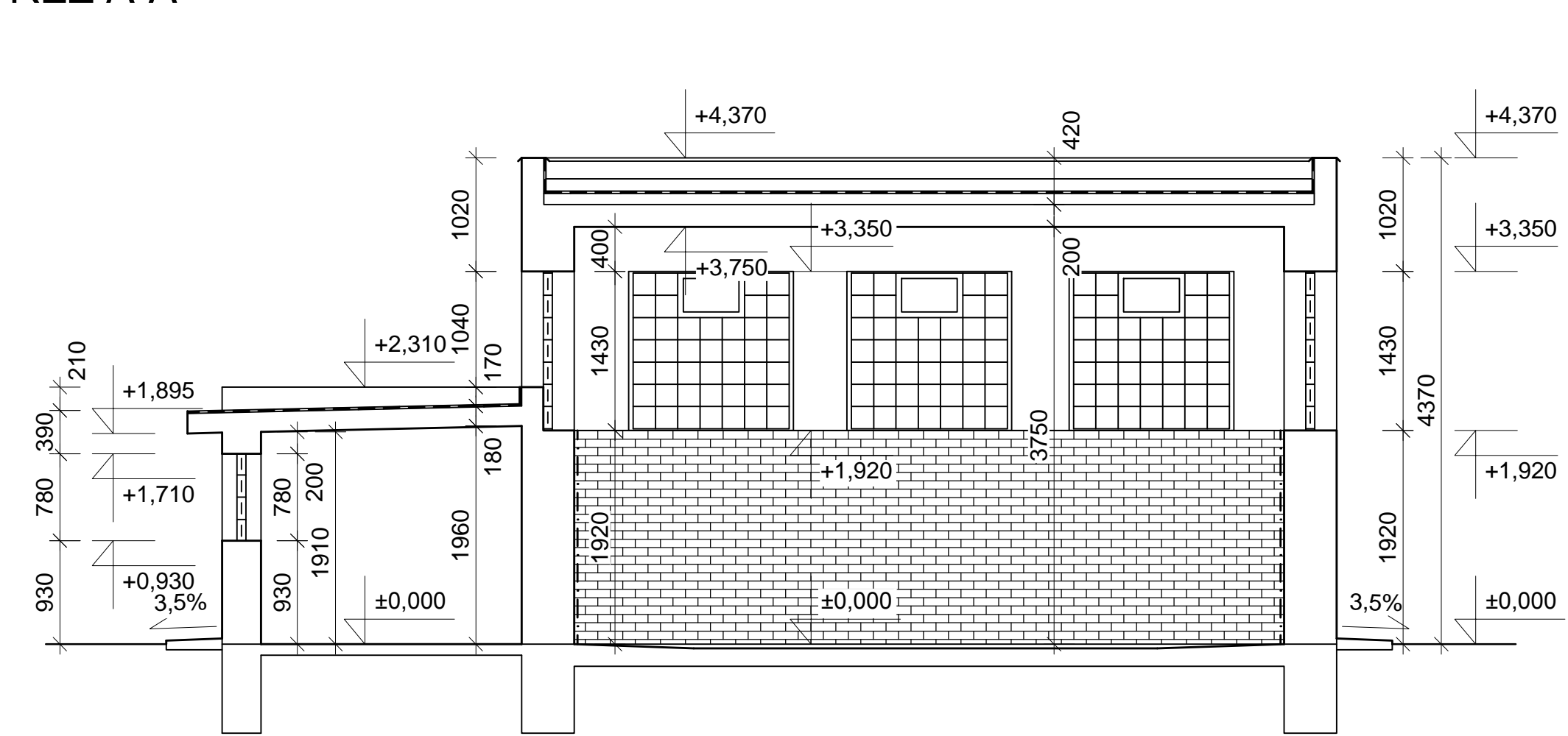
PŮDORYS GARÁŽE



PŮDORYS STŘECHY GARÁŽE



ŘEZ A-A'



LEGENDA MÍSTNOSTÍ					
OZN.	NÁZEV MÍSTNOSTI	PLOCHA (m²)	PODLAHA	STĚNA	STROP
1.01	GARÁŽ	60,05	keramická dlažba	vápenocementová omítka + keramický obklad v 1,92m	vápenocementová omítka
1.02	SKLAD	11,19	betonová mazanina	vápenocementová omítka	vápenocementová omítka
CELKOVÁ PODLAHOVÁ PLOCHA		71,24			

±0,000 = 130,75 m n.m. (výšk. systém Bpv)

**SO 02**

Rekonstrukce budovy garáže

Objednatel:

**Česká republika - Úřad práce České republiky**  
Karlovo náměstí 1359/1, 128 00 Praha 28

Úřad práce ČR

Zhotovitel DPS:

**Valbek, spol. s r.o.**  
Vaňurova 505/17  
460 02 Liberec 3

HIP:

Ing. Jan Los

**valbek**

Vypracoval  
Zodp. projektant  
Tech. kontrola

Bc. Tomáš Frajer  
Bc. Tomáš Frajer  
Ing. Jan Los

**Akce**

**ÚP ČR - Děčín**  
**- rekonstrukce objektu U Plovárny 1190**

Zhotovitel:  
Valbek, spol. s r.o., stf. Ústí n. L.  
Děčínská 717/21  
400 03 Ústí nad Labem

Příloha

**PŮDORYSY, ŘEZ - STÁVAJÍCÍ STAV**

Zak. číslo  
Datum  
Stupeň

13-UL31-002  
08/2014  
DPS

Počet formátů  
Měřítko  
Č. přílohy

5xA4  
1:50  
Paré

**D.2.1.**  
**2**